

autovictor

 *Keep on moving to the future.*

PIATTAFORME DI LAVORO

MANITOU 180 ATJ



Scheda tecnica :

180 ATJ



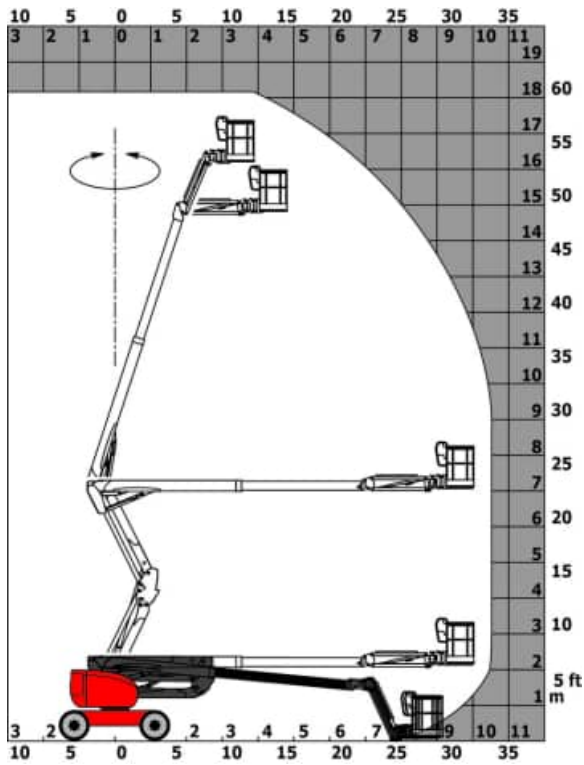
 **MANITOU**
HANDLING YOUR WORLD

Capacità		Metrico
Altezza di lavoro	h21	18.19 m
Altezza pianale (accesso)	h20	0.40 m
Altezza della piattaforma	h7	16.19 m
Sbraccio massimo		10.51 m
Sbalzo		7.55 m
Oscillazione pendolare (basso)		+59.50 °
Capacità della piattaforma	Q	230 kg
Rotazione della torretta		350 °
Rotazione del cestello (destra / sinistra)		90 ° / 90 °
Numero di persone (interno / esterno)		2 / 2
Peso e dimensioni		
Peso della piattaforma*		7430 kg
Dimensioni del cestello (lunghezza x larghezza)	lp / ep	1.80 m x 0.80 m
Lunghezza totale	l1	7.79 m
Larghezza	b1	2.32 m
Altezza	h17	2.47 m
Lunghezza (ripiegata)	l9	5.56 m
Altezza (ripiegata)	h18	2.56 m
Sbalzo contrappeso (torretta a 90°)	a7	0.22 m
Contrappeso sporgenza		0.22 m
Raggio di sterzata esterna	Wa3	3.75 m
Altezza dal suolo al centro dell'interasse	m2	0.40 m
Interasse	y	2.20 m
Performance		
Velocità di spostamento - chiuso		5 km/h
Velocità di spostamento - sollevato		1 km/h
Pendenza superabile		45 %
Inclinazione laterale ammissibile		5 °
Pneumatici		
Tipo di ruote		Gomme pneumatiche riempiti con schiuma
Ruote motrici (anteriori / posteriori)		2 / 2
Ruote direttrici (anteriori / posteriori)		2 / 2
Frenatura su ruote (anteriori / posteriori)		0 / 2
Motore/batteria		
Marca motore / Modello motore		Kubota - D1105-E4B
Norma motore		Interim Tier 4, Stage IIIA, Stage V
Potenza nominale motore (cv) / Potenza		24.80 cv / 18.50 kW
Varie		
Pressione al suolo		10 dan/cm2
Pressione idraulica		340 bar
Capacità del serbatoio idraulico		54 l
Capacità del serbatoio del carburante		52 l
Vibrazione sul gruppo complesso mani/braccia		< 0 m/s ²
Consumo quotidiano **		4.26 l
Conformità agli standard		
Questa macchina è conforme alle norme:		Direttive Europee : 2006/42/CE - Macchine (revisione EN280:2013) - 2004/108/EC (EMC) - 2006/95/CE (Bassa tensione)

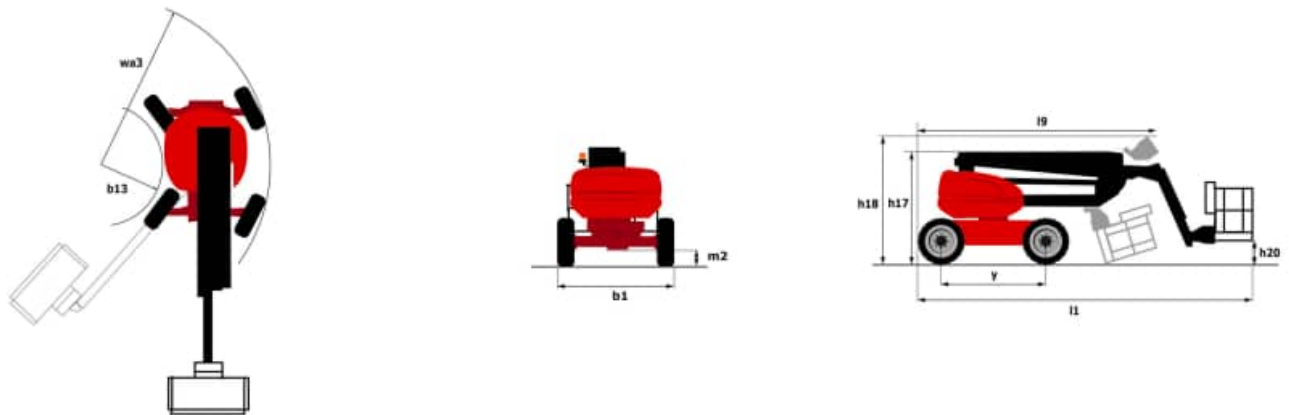
*Varia in base alle opzioni e agli standard del paese in cui viene consegnata la macchina.

180 ATJ - Diagramma di carico

Diagramma di carico per piattaforme portapersona



180 ATJ - Disegno quotato



Allestimento

Standard

4 movimenti simultanei
4 ruote direttrici con sterzata a "granchio"
4 ruote motrici
Allarme sonoro e spia luminosa (inclinazione, sovraccarico, discesa)
Assale anteriore oscillante
Assale posteriore con differenziale a slittamento limitato
Bloccaggio differenziale su assale posteriore
Cestello completamente zincato con piano calpestio rimovibile
Contatore
Easy Manager
Indicatore di livello carburante con spia
Interuttore di arresto di emergenza nel cestello e sulla torretta
Pedale di presenza operatore
Pianale 1.800 mm
Pompa Load Sensing a portata variabile
Pompa elettrica di emergenza
Predisposizione elettrica 220V nel cestello
Sblocco inclinazione
Sistema Stop & Go
Sterzare e ruotare
Tecnologia CAN bus

Opzionale

Batteria ad alta efficienza
Blocco avviamento con codice
Carica batterie
Cestello zincato 2.100 mm
Faro di lavoro
Fully galvanized basket 1800mm / 5'11" with lateral door
Generatore a bordo (3,5 o 5 KW)
Imbracatura di sicurezza
Olio bassa temperatura
Olio biodegradabile
Pre-riscaldamento acqua motore
Predisposizione acqua
Protezione linea di scarico emissioni motore, parascintille e sistema di riduzione dei fumi
Rotazione continua della torretta
Scarico spegniscintille
Sistema di protezione secondaria (SPS)
Stacca batteria
Tappo gasolio con chiusura a chiave
Verniciatura personalizzata

autovictor

 *Keep on moving to the future.*

MANITOU 180 ATJ



AUTOVICTOR s.r.l.

Via Galvani 11/13
28060 San Pietro Mosezzo - Novara
Tel. +39 0321 35000
info@autovictor.it
www.autovictor.it